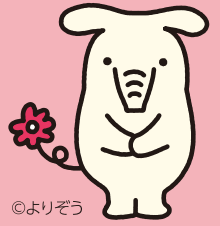


(三菱UFJニコス保証型)

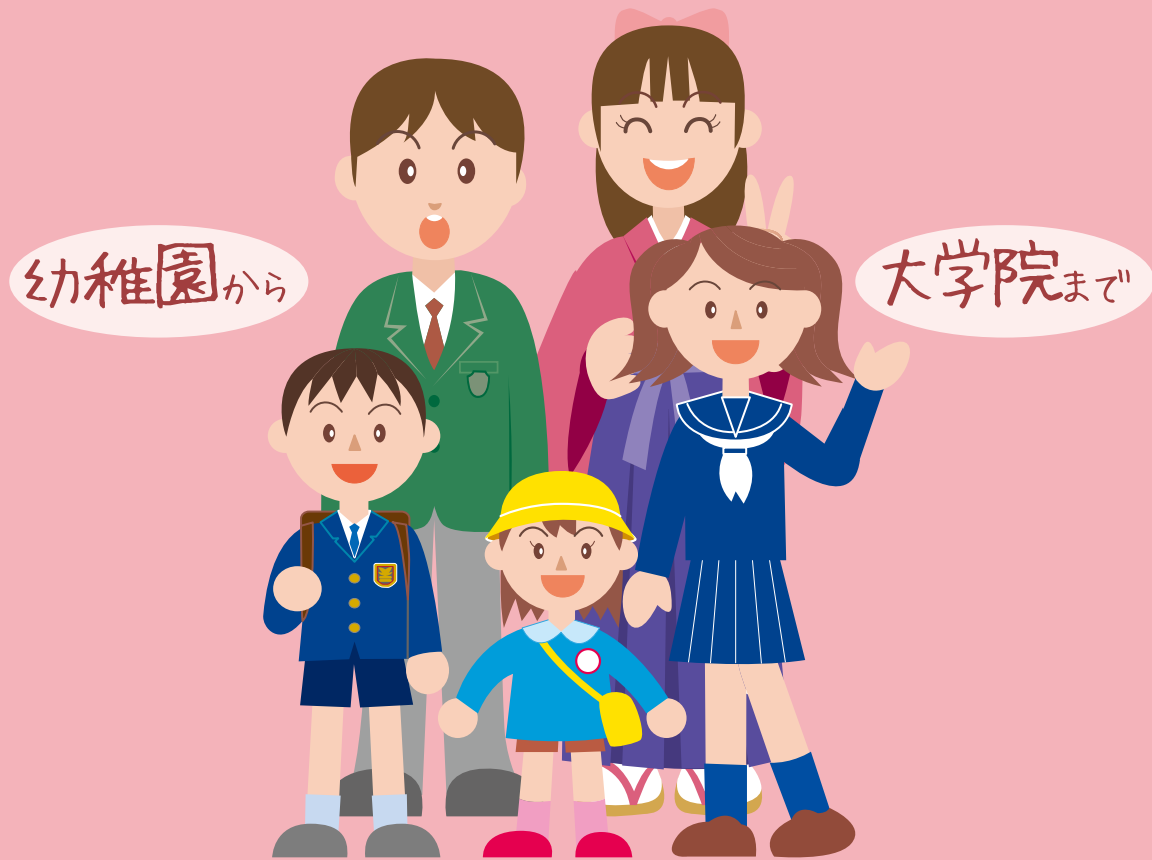
# JA教育ローン



## 《カード型》 最大700万円まで

JAにより、異なる場合がございます。

### 修学期間内の安心を!



## いつでも! 何度でも!

最大引き下げ時の適用金利(保証料1.35%含む)

# 金利 年 2.50%

店頭表示金利:年 4.00% 令和7年4月1日現在

最大 年 1.3% 金利軽減!!

- |                 |           |
|-----------------|-----------|
| ■給与振込ご指定の方      | 金利軽減 0.5% |
| ■住宅ローンお借入れの方    | 金利軽減 0.5% |
| ■JAカードご契約の方     | 金利軽減 0.3% |
| ■組合員の方          | 金利軽減 0.3% |
| ■公共料金・税金の口座振替2件 | 金利軽減 0.2% |
| ■JAネットバンクご契約の方  | 金利軽減 0.2% |
| ■webで申し込まれた方    | 金利軽減 0.2% |

こちらから  
どうぞ!



## JAハイナン

詳細は店頭窓口または下記までお問合せください

御前崎支店 63-2395 相良支店 52-0281  
 榛原支店 22-0750 勝間田支店 28-0211  
 吉田支店 32-1121 住吉支店 32-0115

# ご存知ですか？ 1年でかかる教育費

## ●たとえばお子さまが大学に進学して一人暮らしをする場合

参考：日本政策金融公庫「令和元年度 教育費負担の実態調査結果」／概算で計上(1万円以下省略)

<b>入学費用</b> 受験料 + 入学金、納付金等  <b>82万円</b>	<b>在学費用</b> 授業料 + 通学費 + 教材費  <b>151万円</b>	<b>一人暮らし 開始費用</b> 家財道具購入 + 敷金、礼金  <b>39万円</b>	<b>仕送り金</b>  8.5万円×12ヵ月  <b>102万円</b>
--	--	--	---

なんと1年で  
**約370万円!**

## ●JA教育ローン(カード型)なら様々な費用にご利用いただけます。

学校で・・・	住居・ご家庭で・・・	その他でも・・・
<ul style="list-style-type: none"> <li>・受験校下見交通費</li> <li>・受験宿泊費</li> <li>・入学金、授業料</li> <li>・学校納付金、寄付金、設備費</li> <li>・教材費(学校指定外もOK)</li> <li>・短期講習</li> <li>・予備校、塾</li> <li>・資格取得費</li> <li>・制服、通学鞆、コート、体操着等</li> <li>・幼稚園の入園・通園にも対応</li> </ul>	<ul style="list-style-type: none"> <li>・家具、家電</li> <li>・学習机、パソコンデスク</li> <li>・パソコン、電子辞書</li> <li>・通学用自転車、バイク</li> <li>・住居関係費</li> <li>・物件下見費用(交通費・宿泊費)</li> <li>・入居費用(敷金・礼金等)</li> <li>・家賃</li> <li>・引越費用</li> </ul>	<ul style="list-style-type: none"> <li>・仕送り資金</li> <li>・お子さまの生活費</li> <li>・通学定期券</li> <li>・修学旅行費</li> <li>・海外研修費用</li> <li>・部活動費(用具類・遠征費など)</li> <li>・必要経費</li> </ul>

### Point 1 お借り入れは最大700万円まで

10万円単位で、最大700万円までお借入れ枠の設定が可能です。限度額の範囲内であれば、その都度ATMまたは店頭でお借入れいただけます。

### Point 2 必要なだけ、何度でも

お子さまが在学中であれば、お借入れの都度の審査や書類提出なしでご利用いただけます。

### Point 3 在学中は利息のみのお支払い

在学中は利息のみのお支払いでOK！元金のご返済は卒業後にスタートします。  
※任意で元金返済も可能です。

### Point 4 長期間のご利用が可能！

通学や複数のお子さまにも継続してご利用いただけます。



### Point 5 ATMから自由にお借入れ

#### 【ご利用いただける CD・ATM】

- ・全国のJAバンクのCD・ATM
  - ・JF マリンバンク、三菱UFJ銀行、セブン銀行等のCD・ATM
- その他個別提携金融機関のCD・ATMにつきましては、お近くのJA窓口にお問い合わせください。

### Point 6 インターネットからの事前申し込みも受付中!!

JA教育ローン(カード型)は、JAネットローンホームページにアクセス後、「カード型」をご選択ください。



※一部JAでは来店不要でお手続きができます。  
※地域によって、お取扱いできない場合もございます。  
※端末によっては、動作や表示が正しく行われぬ場合がございます。

JA教育ローン  検索

## 【商品概要】

お使いみち	●就学されるご子弟またはご本人の教育に関する全てのご資金
ご利用いただける方	<ul style="list-style-type: none"> <li>●地区内に在住または在勤の方。</li> <li>●お借入れ時の年齢が満18歳以上65歳未満の方</li> <li>●継続して安定した収入のある方。</li> <li>●教育施設(大学院、大学、短期大学、専門学校、高等学校、中学校、小学校、幼稚園、保育園)などに就学入園予定または就学通園中のご子弟のいる方またはご本人。</li> <li>●三菱UFJニコス(株)の保証が受けられる方。</li> <li>●その他JAが定める条件を満たしている方。</li> </ul>
お借入金額	●10万円以上700万円以内(10万円単位)
お借入期間	<ul style="list-style-type: none"> <li>●新規貸越可能期間在学期間かつ満65歳未満</li> <li>●1枚のカードで、進学や複数兄弟のご利用ができます。(延長申請が必要になります。)</li> </ul>
お借入方法	●当座貸付(ATMで貸付)
お借入期間	●カードローンご利用期間中は1年毎にご契約期間を更新いたします。
お借入利率	●表面記載の金利が適用となります。 ※保証料については、表面記載をご参照ください。
ご返済方法	<ul style="list-style-type: none"> <li>●お子さまが在学・通園中は、毎月お利息のみのご返済。卒業後に極度額に応じた約定返済に切り替わります。具体的な返済額は右表のとおりです。</li> <li>●JAバンクのATMで任意のご返済も可能です。</li> </ul>
保証・担保	●保証人担保は不要です。

## 【ご契約に必要な書類】

- 借入申込書
- ご本人さまが確認できるもの  
運転免許証・健康保険証ほか
- 年収の確認ができる書類  
給与所得者  
：源泉徴収票または住民税決定通知書・その他公的証明書ほか  
自営業者  
：納税証明書または確定申告書ほか
- 就学を確認できる書類  
在学証明書、入学証明書ほか
- 子弟を確認する書類  
：住民票・健康保険証・源泉徴収票

- ローンのご利用にあたっては、JAが指定する保証機関の審査が必要です。
- お借入の際は、JAが出資金をお預かりする場合がございます。
- 返済額の試算につきましては、店頭にて承っております。
- ローンご利用中に繰上返済を行う等、手数料が必要になる場合がございます。
- ローンの詳しい内容につきましては、店頭で詳しい説明書をご用意しております。

## 【お支払い】

- 貸越期間中はお利息のみのお支払いとなります。
- 貸越期間終了後は貸越極度額に応じた元金及びお利息のお支払いとなります。

契約金額(借入極度額)	約定返済金額(元金+利息)
10万円以上 140万円以下	1万円+利息
150万円以上 280万円以下	2万円+利息
290万円以上 420万円以下	3万円+利息
430万円以上 570万円以下	4万円+利息
580万円以上 700万円以下	5万円+利息

- 任意返済  
毎月の約定返済のほかに、当JA窓口あるいはATMから貸越専用口座へ随時ご入金(ご返済)いただくことも可能です。ただし、随時ご入金(ご返済)いただきましても毎月のご返済(約定返済)をされたことにはなりませんので、次回の約定返済日に返済用貯金口座から約定返済額の引落しが行われます。

# 商品概要説明書

スーパー教育ローンN

(令和7年4月1日現在)

商品名	スーパー教育ローンN
ご利用いただける方	<ul style="list-style-type: none"><li>○地区内に在住または在勤の方。</li><li>○お借入時の年齢が満18歳以上65歳未満の方。</li><li>○継続して安定した収入のある方。</li><li>○教育施設（保育園・幼稚園・小学校・中学校・高等学校・高等専門学校・専門学校・予備校・短期大学・大学・大学院とする。）に就学予定または就学中のご子弟のいる方、もしくはご本人。</li><li>○当J Aが指定する保証機関の保証が受けられる方。</li><li>○その他当J Aが定める条件を満たしている方。</li></ul>
資金使途	<ul style="list-style-type: none"><li>○就学されるご子弟またはご本人の入学金、授業料、学費、アパート家賃等教育に関する全ての資金が対象です。</li></ul>
契約金額	<ul style="list-style-type: none"><li>○10万円以上700万円以内、10万円単位とします。</li><li>借入極度額の範囲内であれば何回でもお借入が可能です。</li></ul>
契約期間	<ul style="list-style-type: none"><li>○ご契約日から1年後の応答日の属する月の5日（休日の場合は翌営業日）までとします。ただし、ご契約者から解約の意思表示がなく、当J Aがその信用状況について所定の点検を行った結果、契約の更新に支障がないものと判断した場合は、さらに1年間延長するものとし、以後も同様としますが、満65歳の誕生日以降は契約更新は行いません。</li><li>○新規貸越可能期間は、対象のご子弟またはご本人の卒業年度末日までとします。</li></ul>
借入利率	<ul style="list-style-type: none"><li>○変動金利とします。</li><li>○お借入利率は、3月、6月、9月および12月の第1営業日の基準金利（短期プライムレート）により、年4回見直しを行い、4月、7月、10月および1月の第1営業日から適用利率を変更いたします。</li><li>○お借入利率には、年1.35%の保証料を含みます。</li><li>○利率は店頭に掲示します。詳細については、当J Aの融資窓口へお問い合わせください。</li></ul>
返済方法	<ul style="list-style-type: none"><li>○新規貸越可能期間 お借入金額に対して、お利息（保証料含む）のみ毎月5日（休日の場合は翌営業日）にご返済いただきます。</li><li>○約定返済期間 毎月5日（休日の場合は翌営業日）を約定返済日とし、契約金額（借入極度額）に応じて返済用貯金口座からの自動引落しによりご返済いただきます。具体的なご返済額は次のとおりです。</li></ul>

	<table border="1"> <thead> <tr> <th>契約金額（借入極度額）</th> <th>約定返済金額（元金+利息）</th> </tr> </thead> <tbody> <tr> <td>10万円以上 140万円以下</td> <td>1万円+利息</td> </tr> <tr> <td>150万円以上 280万円以下</td> <td>2万円+利息</td> </tr> <tr> <td>290万円以上 420万円以下</td> <td>3万円+利息</td> </tr> <tr> <td>430万円以上 570万円以下</td> <td>4万円+利息</td> </tr> <tr> <td>580万円以上 700万円以下</td> <td>5万円+利息</td> </tr> </tbody> </table> <p>○任意返済 毎月の約定返済のほかに、当JA窓口あるいはATMから貸越専用口座へ随時ご入金（ご返済）いただくことも可能です。ただし、随時ご入金（ご返済）いただきましても毎月のご返済（約定返済）をされたことにはなりませんので、次回の約定返済日に返済用貯金口座から約定返済額の引落としが行われます。</p>	契約金額（借入極度額）	約定返済金額（元金+利息）	10万円以上 140万円以下	1万円+利息	150万円以上 280万円以下	2万円+利息	290万円以上 420万円以下	3万円+利息	430万円以上 570万円以下	4万円+利息	580万円以上 700万円以下	5万円+利息
契約金額（借入極度額）	約定返済金額（元金+利息）												
10万円以上 140万円以下	1万円+利息												
150万円以上 280万円以下	2万円+利息												
290万円以上 420万円以下	3万円+利息												
430万円以上 570万円以下	4万円+利息												
580万円以上 700万円以下	5万円+利息												
利息の計算方法	○毎日の最終残高について付利単位を100円とした1年を365日とする日割計算とします。												
担保	○不要です。												
保証人	○当JAが指定する保証機関（三菱UFJニコス株式会社）の保証をご利用いただきますので、原則として保証人は不要です。												
手数料	<p>○ATM・CDをご利用いただく時間帯によって所定の手数料がかかる場合がございます。</p> <p>○ご返済期間終了までの間において、ご返済条件を変更される場合の条件変更手数料はいただきません。</p>												
苦情処理措置および紛争解決措置の内容	<p>○苦情処理措置 本商品にかかる相談・苦情（以下「苦情等」という。）につきましては、当JA支店または金融部（電話：0548-22-9538）にお申し出ください。当JAでは規則の制定など苦情等に対処する態勢を整備し、迅速かつ適切な対応に努め、苦情等の解決を図ります。 また、JAバンク相談所（電話：03-6837-1359）でも、苦情等を受け付けております。</p> <p>○紛争解決措置 外部の紛争解決機関を利用して解決を図りたい場合は、静岡県弁護士会あっせん・仲裁センターで紛争の解決を図ることも可能です（JAバンク相談所を通じての利用となります。）ので、利用を希望される場合は、上記金融部またはJAバンク相談所にお申し出ください。</p>												
その他	<p>○お申込みに際しては、当JAおよび当JAが指定する保証機関において所定の審査をさせていただきます。審査の結果によっては、ご希望に沿いかねる場合もございますので、あらかじめご了承ください。</p> <p>○書面契約の場合、印紙税が別途必要となります。 なお、電子契約の場合は印紙税及び、電子契約サービス手数料（消費税等含む）はかかりません。</p> <p>○現在のお借入利率やご返済額の試算については、当JAの融資窓口までお問</p>												

	い合わせください。
--	-----------

J Aハイナン