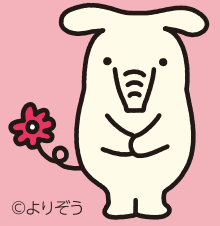


(三菱UFJニコス保証型)

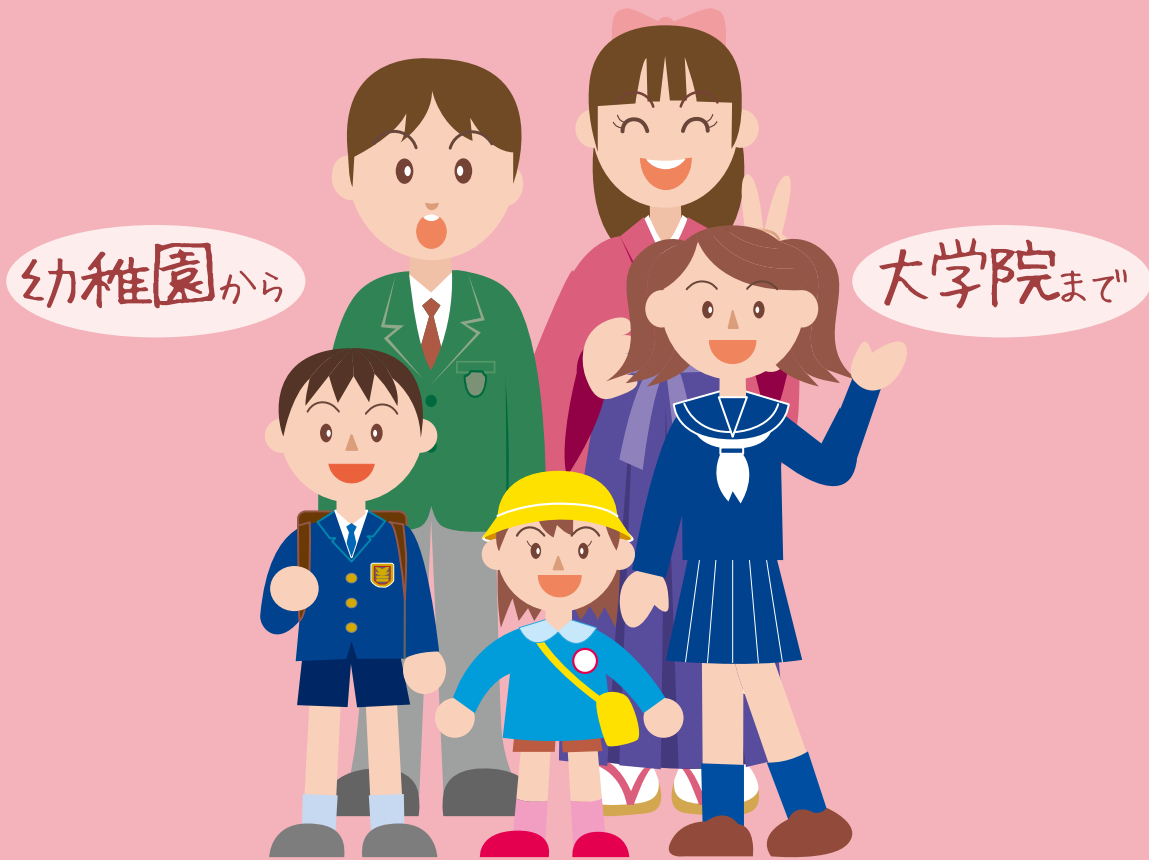
# JA教育ローン



## 《カード型》 最大700万円まで

JAにより、異なる場合がございます。

### 修学期間内の安心を!



## いつでも! 何度でも!

最大引き下げ時の適用金利(保証料1.35%含む)

# 金利 年 2.75%

店頭表示金利: 年 4.25% 令和8年4月1日現在

最大 年 1.5% 金利軽減!!

■住宅ローンお借入れまたはJAカードご契約の方

金利軽減 1.0%

■Webでお申し込んだ方

金利軽減 0.5%



## JAハイナン

詳細は店頭窓口または下記までお問合せください

御前崎支店 63-2395 相良支店 52-0281  
榛原支店 22-0750 勝間田支店 28-0211  
吉田支店 32-1121 住吉支店 32-0115

# ご存知ですか？ 1年でかかる教育費

## ●たとえばお子さまが大学に進学して一人暮らしをする場合

参考：日本政策金融公庫「令和元年度 教育費負担の実態調査結果」／概算で計上(1万円以下省略)

<b>入学費用</b> 受験料 + 入学金、納付金等  <b>82万円</b>	<b>在学費用</b> 授業料 + 通学費 + 教材費  <b>151万円</b>	<b>一人暮らし 開始費用</b> 家財道具購入 + 敷金、礼金  <b>39万円</b>	<b>仕送り金</b> 8.5万円×12ヵ月  <b>102万円</b>
--	--	--	---

なんと**1年**で  
約**370万円!**

## ●JA教育ローン(カード型)なら様々な費用にご利用いただけます。

学校で・・・	住居・ご家庭で・・・	その他でも・・・
<ul style="list-style-type: none"> <li>・受験校下見交通費</li> <li>・受験宿泊費</li> <li>・入学金、授業料</li> <li>・学校納付金、寄付金、設備費</li> <li>・教材費(学校指定外もOK)</li> <li>・短期講習</li> <li>・予備校、塾</li> <li>・資格取得費</li> <li>・制服、通学鞆、コート、体操着等</li> <li>・幼稚園の入園・通園にも対応</li> </ul>	<ul style="list-style-type: none"> <li>・家具、家電</li> <li>・学習机、パソコンデスク</li> <li>・パソコン、電子辞書</li> <li>・通学用自転車、バイク</li> <li>・住居関係費</li> <li>・物件下見費用(交通費・宿泊費)</li> <li>・入居費用(敷金・礼金等)</li> <li>・家賃</li> <li>・引越費用</li> </ul>	<ul style="list-style-type: none"> <li>・仕送り資金</li> <li>・お子さまの生活費</li> <li>・通学定期券</li> <li>・修学旅行費</li> <li>・海外研修費用</li> <li>・部活動費(用具類・遠征費など)</li> <li>・必要経費</li> </ul>

### Point 1

**お借り入れは  
最大700万円まで**

10万円単位で、最大700万円までお借入れ枠の設定が可能です。限度額の範囲内であれば、その都度ATMまたは店頭でお借入れいただけます。

### Point 2

**必要なだけ、何度でも**

お子さまが在学中であれば、お借入れの都度の審査や書類提出なしでご利用いただけます。

### Point 3

**在学中は  
お利息のみのお支払い**

在学中はお利息のみのお支払いでOK!  
元金のご返済は卒業後にスタートします。  
※任意で元金返済も可能です。

### Point 4

**長期間のご利用が可能!**

通学や複数のお子さまにも  
継続してご利用  
いただけます。



### Point 5

**ATMから自由にお借入れ**

〔ご利用いただける CD・ATM〕

- ・全国のJAバンクのCD・ATM
  - ・JF マリンバンク、三菱UFJ銀行、セブン銀行等のCD・ATM
- その他個別提携金融機関のCD・ATMにつきましては、お近くのJA窓口にお問い合わせください。

### Point 6

**インターネットからの  
事前申し込みも受付中!!**

JA教育ローン(カード型)は、JAネットローンホームページにアクセス後、「カード型」をご選択ください。



※端末によっては、動作や表示が正しく行われない場合がございます。

JA教育ローン 検索

お使い道	・就学されるご子弟またはご本人の入学資金、授業料、学費、アパート家賃等教育に関する全ての資金。
ご利用いただける方	・当J A管内に在住または在勤の方。 ・お借入時の年齢が満18歳以上65歳未満。 ・継続して安定した収入がある方。 ・教育施設(大学、短期大学、専修大学、高等学校、中学校、小学校、幼稚園、保育園など。)に就学予定または就学中のご子弟のいる方、もしくは本人。 ・当J Aが指定する保証機関の保証を受けられる方。 ・その他、当J Aが定める条件を満たしている方。
ご融資金額	・10万円以上700万円以内、10万円単位。 ※借入限度額の範囲内であれば何回でもお借入が可能です。
ご融資期間	・1年ごとの自動更新となります。 ・新規貸越可能期間(元金据置期間)は、対象となる教育施設に在籍する期間中もしくは、お客様が65歳になる年の契約更新日までの期間です。
ご返済方法	<ul style="list-style-type: none"> <li>・就学期間中は元金据置、お利息のみご返済。</li> <li>・就学期間終了後、お借入限度額に応じた元金+お利息のご返済。</li> <li>・返済は毎月5日です。</li> <li>・その他、当J A窓口あるいはATMから随時ご返済いただくことも可能です。</li> </ul>
ご用意いただく書類	<ul style="list-style-type: none"> <li>・本人確認書類(運転免許証、健康保険証等)</li> <li>・所得証明資料(源泉徴収票等)</li> <li>・子弟確認資料(住民票、健康保険証等)</li> <li>・在学確認書類(合格通知書、在学証明書等)</li> <li>・その他、当J Aが必要とする書類。</li> </ul>

ご契約金額	ご返済金額
10万円以上140万円以下	1万円+利息
150万円以上280万円以下	2万円+利息
290万円以上420万円以下	3万円+利息
430万円以上570万円以下	4万円+利息
580万円以上700万円以下	5万円+利息

●当J Aが指定する保証機関(三菱UFJニコス株式会社)の保証をご利用いただきますので、原則として担保・保証人は不要です。尚、保証料は金利に含まれます。

●お申込に際しては、当J Aおよび保証機関において所定の審査をさせていただきます。審査の結果により、ローンの利用のご希望に添えない場合もございますのでご了承ください。

●詳しくはお近くの支店窓口またはホームページをご覧ください。