

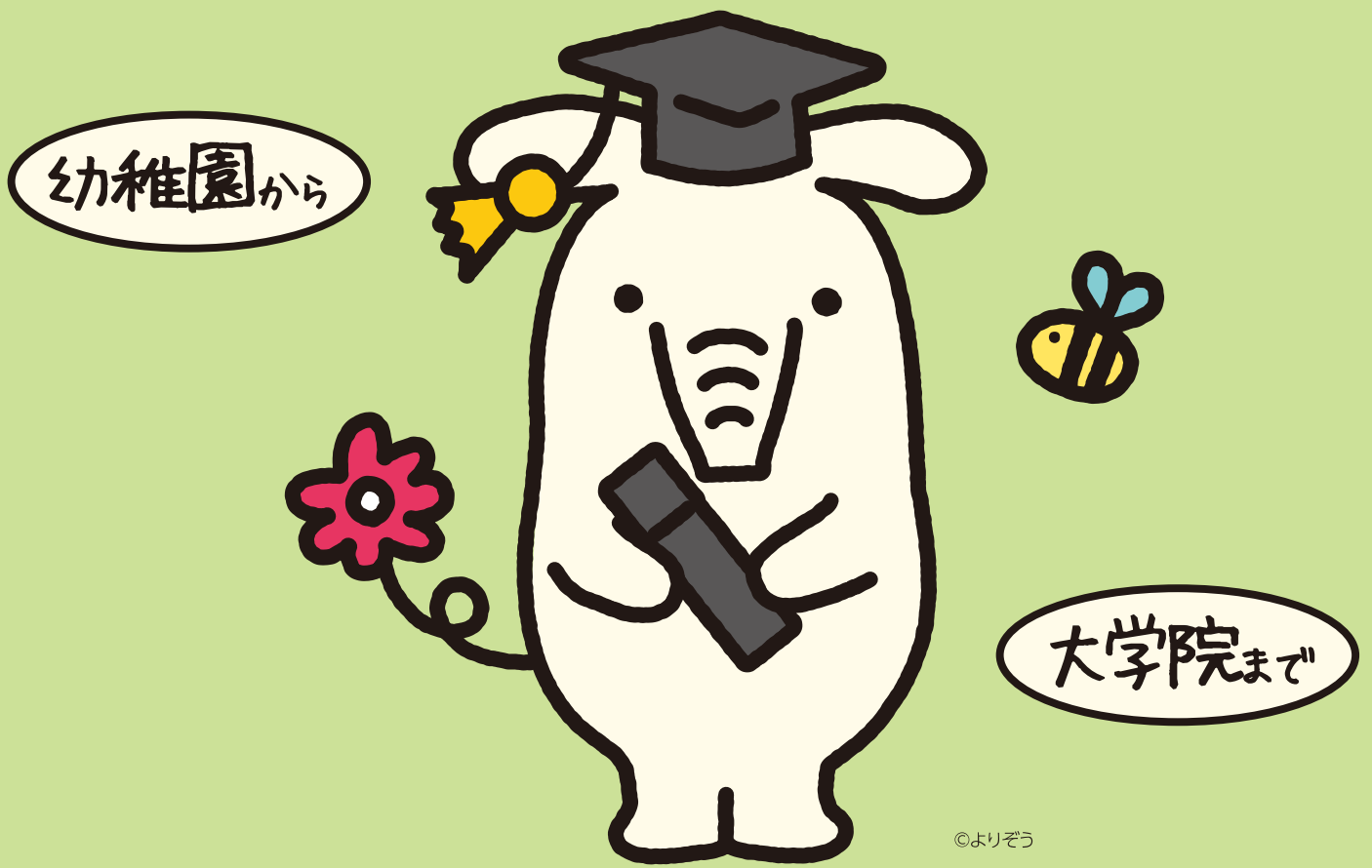
(三菱 UFJ ニコス保証型)

JA 教育ローン

《一般型》 最大1,000万円まで

JAにより、異なる場合がございます。

修学期間内の安心を!



最大引き下げ時の適用金利(保証料含む)

変動金利年 **2.200%**

店頭表示金利 3.7%~4.2%

令和3年4月1日現在

こちらから
どうぞ!



JAハイナン

詳細は店頭窓口または下記までお問合せください

御前崎支店	63-2395	相良支店	52-0281
榛原支店	22-0750	勝間田支店	28-0211
吉田支店	32-1121	住吉支店	32-0115

最大年0.6%
金利軽減!!

給与振込ご指定の方	1.0%金利軽減
住宅ローンお借入れの方	1.0%金利軽減
組合員の方	0.5%金利軽減
JAご契約の方	0.5%金利軽減
webで申込みいただいた方	0.5%金利軽減





教育資金なら、様々な用途で幅広く利用できます お気軽にご相談ください。

Point 1 お借り入れは最大**1,000万円までOK**

Point 2 幅広い教育機関に対応

幼稚園から大学院まではもちろん、予備校や専門学校などに入学または在学中のお子さまをお持ちの方がご利用いただけます。

学費に

- ◆ 入学金・授業料・学費
- ◆ 教科書・教材・制服
- ◆ 敷金・礼金・保証金・管理費・共益費
- ◆ 引越費用等



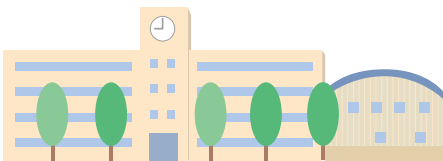
受験の費用に

- ◆ 受験代
- ◆ 受験のための交通費・宿泊費

その他

- ◆ 他社教育ローンからの借換

※3ヶ月以内にお支払済みの費用にもご利用いただけます。
※お支払済み資金・借換資金を除き、資金使途証明書類の120%の金額までご利用いただけます。



Point 3 在学中は**お利息のみの**お支払いも**OK!**

お支払いは、在学期間プラス9年の最長15年までご設定いただけます。

Point 4 インターネットからの仮申込みも受付中!!

教育ローンは、ホームページにアクセス後、「一般型」をご選択ください。

JA教育ローン

検索



※地域によって、お取扱いできない場合もございます。
※端末によっては、動作や表示が正しく行われない場合がございます。

Point 5 他社ローンのお借り換えもOK

他社教育ローンからのお借り換えにもご利用いただけます。

※お支払い予定表および残高証明書類等が必要となります。

【制度概要】

お使いみち	● 就学されるご子弟またはご本人の教育に関する全てのご資金	ご融資金額	● 10万円以上1,000万円以内 (1万円単位)
	● 申込日から3ヶ月以内の支払済み資金	ご融資期間	● 完済時72歳未満 ● 6ヶ月以上15年以内 ※在学期間+9年以内で設定いただけます。
ご利用いただける方	● 他社教育ローンの借換資金 (申込本人分のみ)	貸付方法	● 証書貸付
	● 地区内に在住または在勤の方。	ご返済方法	● 元利均等返済 (6ヶ月毎のボーナス時増額返済方式も併用できます。)
	● お借入時の年齢が満20歳以上65歳未満であり、最終償還時の年齢が満72歳未満の方。		● お子さまが在学・通園中は、毎月お利息のみのご返済も可能です。(元利均等返済は卒業後から開始します。)
● 継続して安定した収入のある方。	保証人・担保	● 保証人・担保は不要です。	
● 教育施設 (大学院、大学、短期大学、専門学校、高等学校、中学校、小学校、幼稚園、保育園)などに就学・入園予定または就学・通園中のご子弟のいる方またはご本人。			
● 三菱UFJニコス(株)の保証が受けられる方。			
● その他JAが定める条件を満たしている方。			

【ご契約に必要な書類】

- 借入申込書
- ご本人さまが確認できるもの
運転免許証・健康保険証ほか
- 年収の確認ができる書類
給与所得者：源泉徴収票または住民税決定通知書・その他公的証明書ほか
自営業者：納税証明書または確定申告書ほか
- 資金使途を証明する書類
：納入済通知書、学費請求書ほか
- 子弟を確認する書類
：住民票・健康保険証・源泉徴収票
- 他社返済予定表及び残高証明書または通帳
：借換の場合